



atlas
housing

Modelos de Viviendas

Construcción Modular Industrializada

Diseño, fabricación e instalación en todo
el país.

2026

01

Nuestra Filosofía

Los modelos Atlas están diseñados para ofrecer **funcionalidad, eficiencia constructiva y diseño contemporáneo.**

Cada vivienda puede adaptarse a las características del terreno y a las necesidades de cada proyecto.

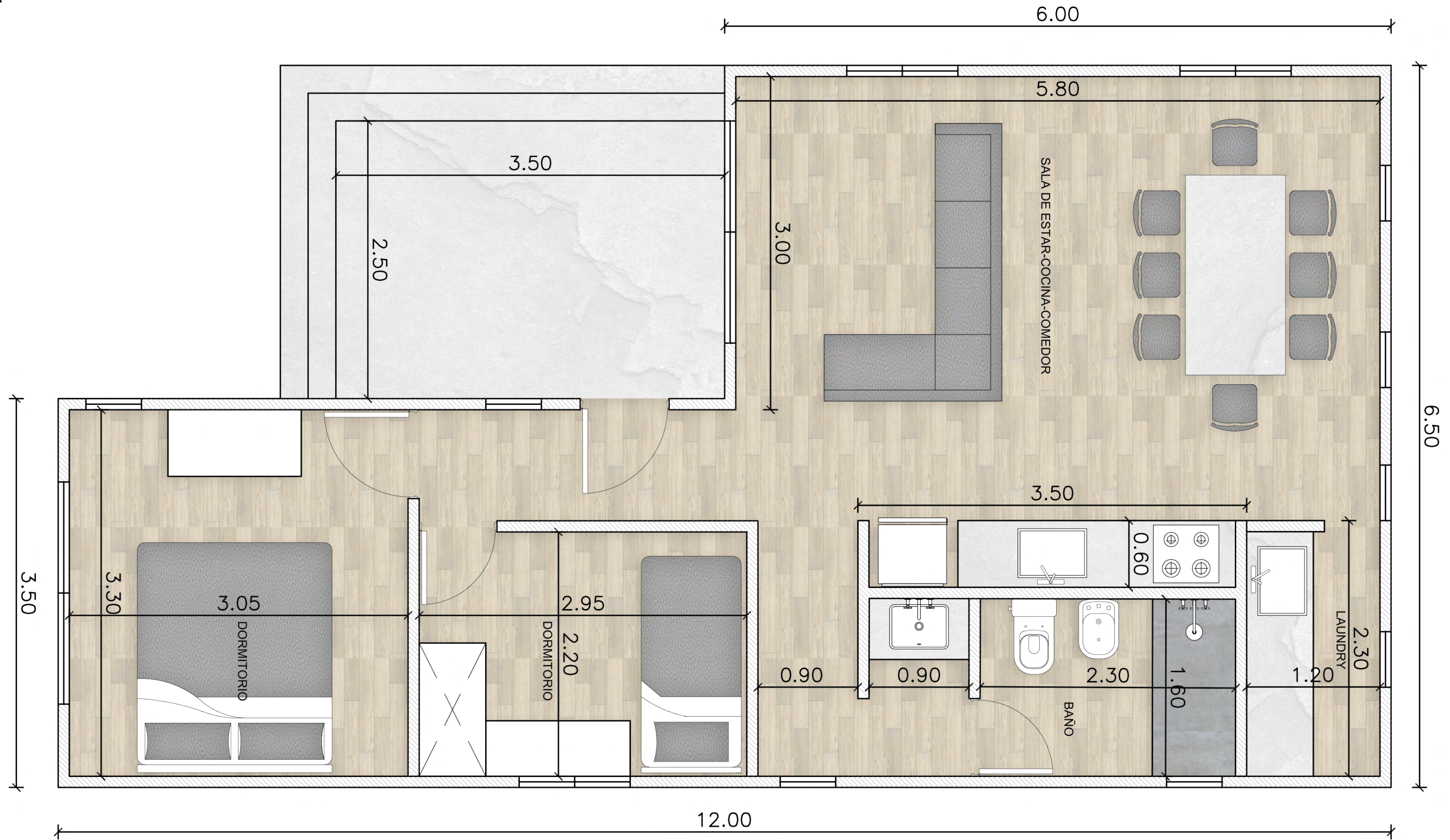
Las siguientes tipologías representan algunas de las configuraciones más utilizadas.

Modelo
HEXA

60m²



Plano HEXA

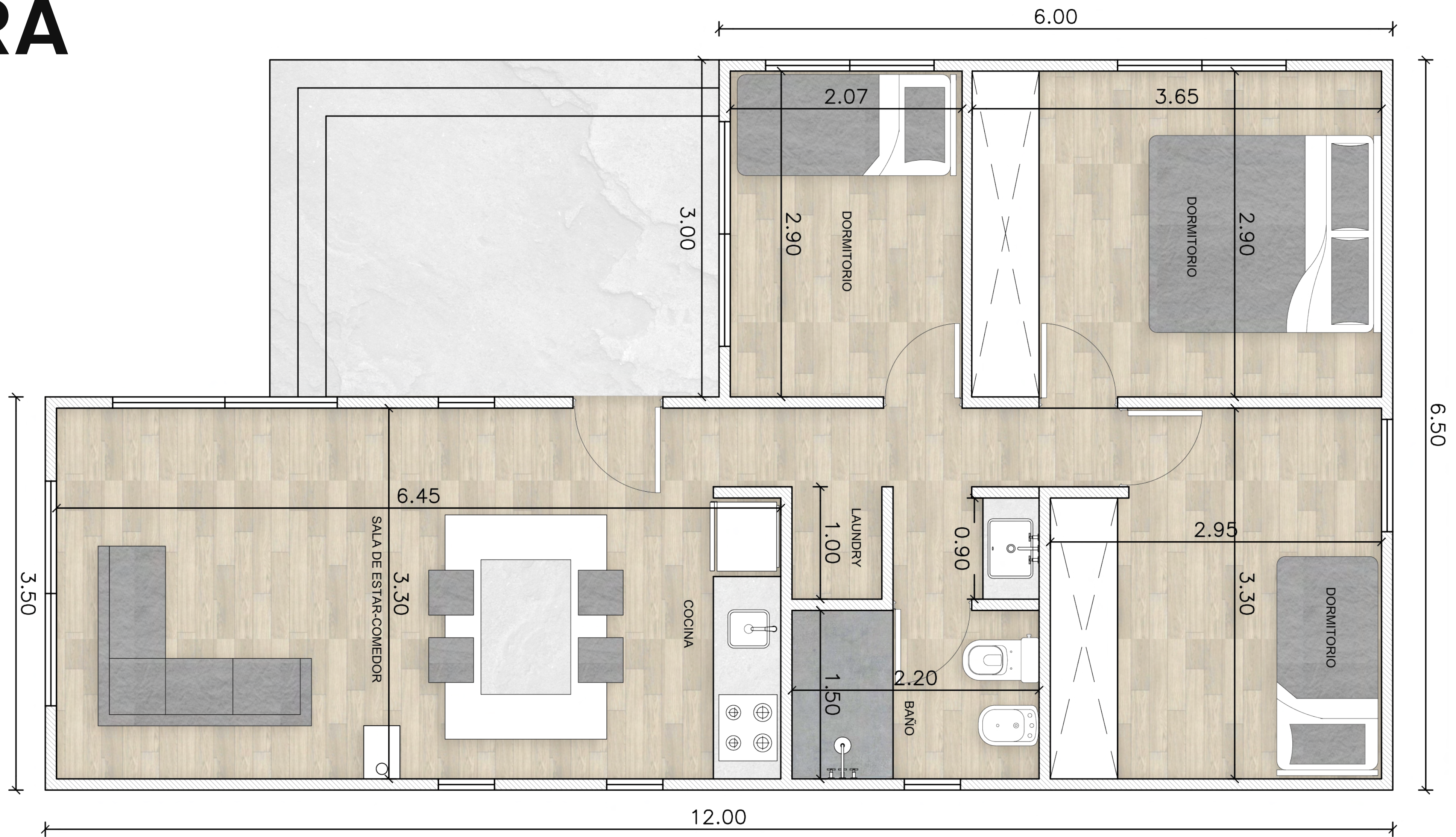


Modelo
KATERRA

60m²



Plano KATERRA

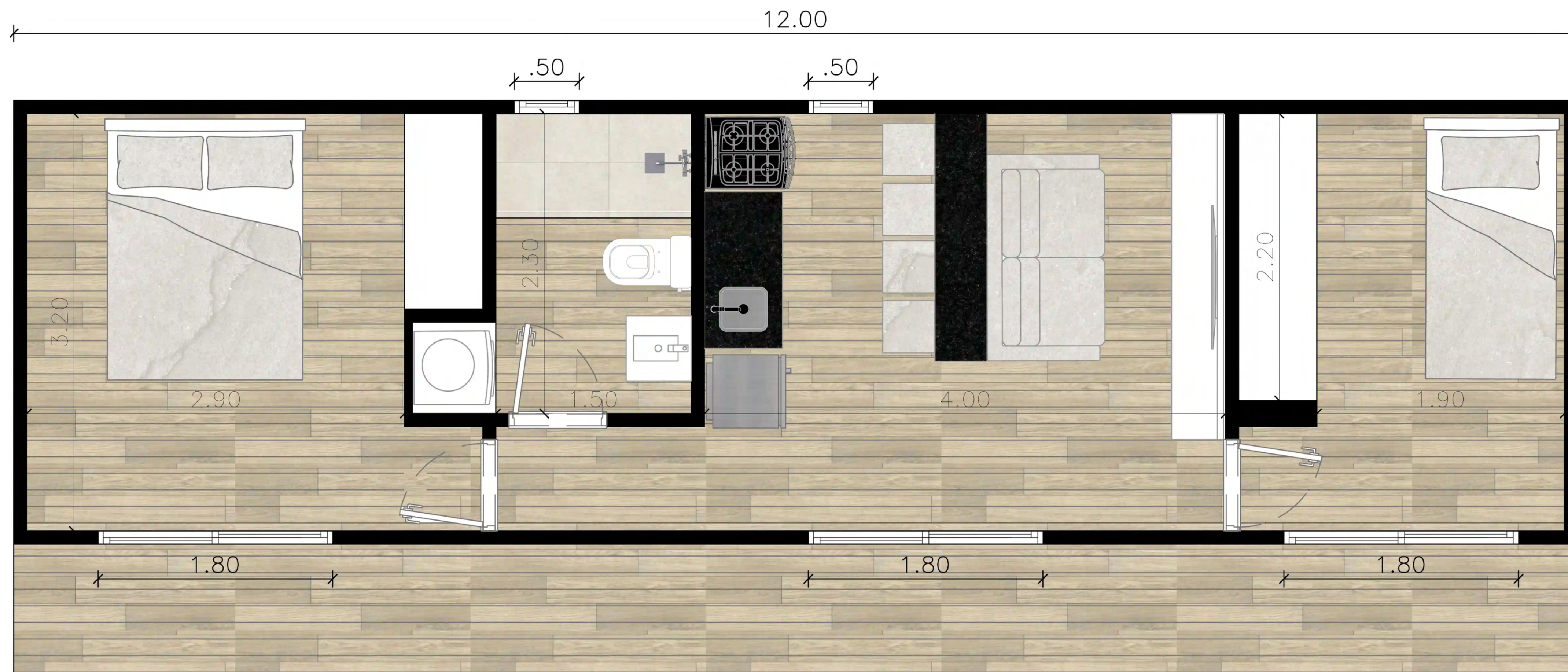


Modelo
BLACKBERRY

41m²



Plano **BLACKBERRY**

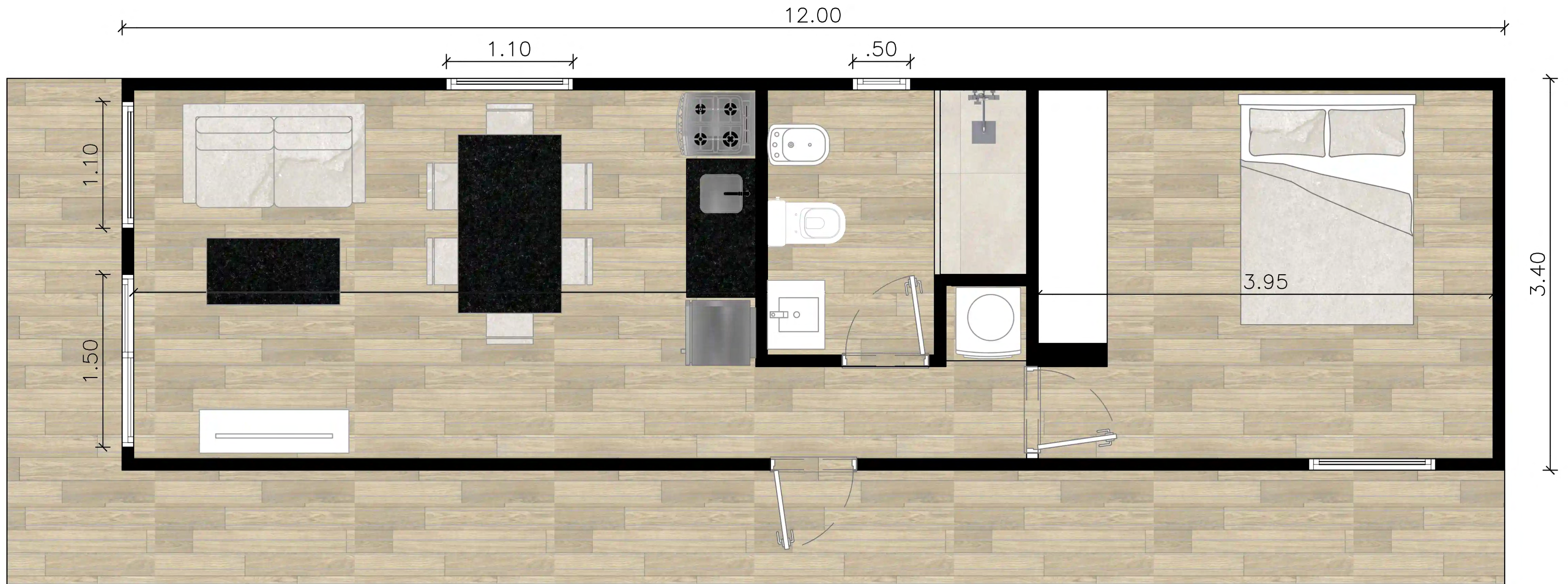


Modelo
UPSALA

41m²



Plano UPSALA



Modelo
FITZROY

41m²

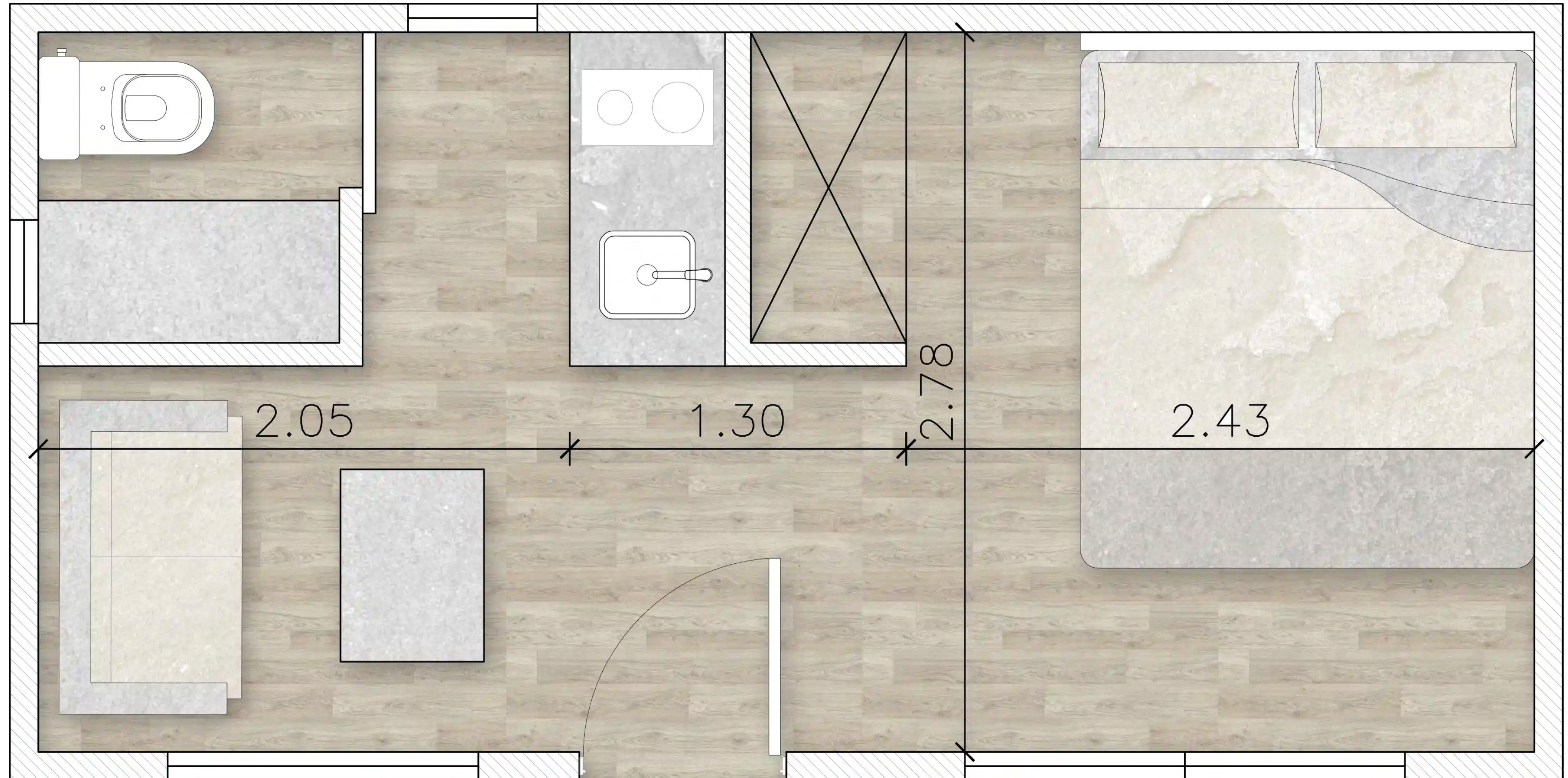


Modelo
MONTANA

18m²

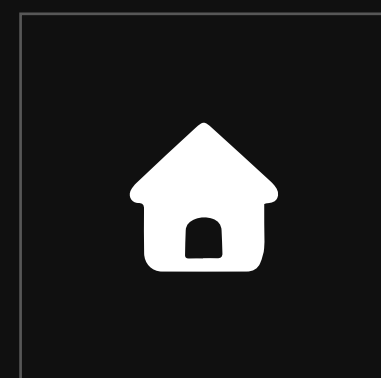


Plano
MONTANA

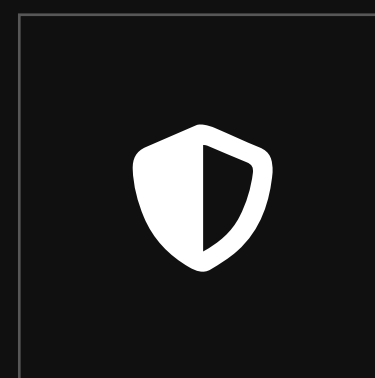


Equipamiento

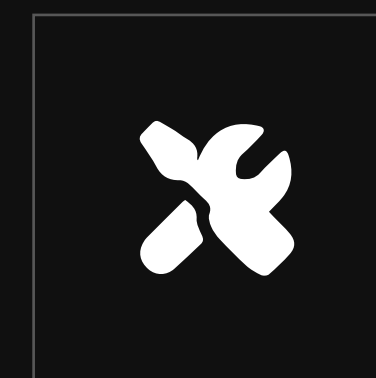
Las viviendas Atlas se entregan completamente terminadas y listas para habitar.



Completamente
terminadas



Materiales de
alta durabilidad



Bajo
mantenimiento

02.1

Cocina



Equipamiento completo de primera calidad.

- Muebles completos de alacena y bajo mesada
- Anafe eléctrico vitrocerámico
- Bacha de acero inoxidable
- Mesada de granito
- Spar o extractor
- Grifería monocomando
- Iluminación LED bajo alacena
- Revestimiento de porcelanato

Termotanque eléctrico de 65 litros incluido

02.2

Baño



Instalación completa con materiales premium.

- Inodoro y bidet de primera marca
- Nicho para shampoo
- Mampara de vidrio
- Vanitory con bacha de apoyo
- Revestimiento de porcelanato
- Instalación termofusión
- Grifería monocomando
- Ducha con desagüe lineal

03

Estructura

Las viviendas Atlas se construyen con estructura metálica de acero soldado, diseñada para sistemas modulares transportables.

- Alta robustez estructural
- Mayor estabilidad dimensional
- Excelente comportamiento durante transporte e instalación



03.1

Aislamiento

Los muros están diseñados para ofrecer **alto rendimiento térmico y confort interior.**

- Estructura metálica
- Núcleo aislante de 100mm
- Placa estructural OSB
- Membrana hidrófuga
- Cámara ventilada
- Revestimiento exterior



03.2

Piso en Seco

Sistema industrializado, liviano y eficiente,
integrado a la estructura metálica.

- **Composición estructural**

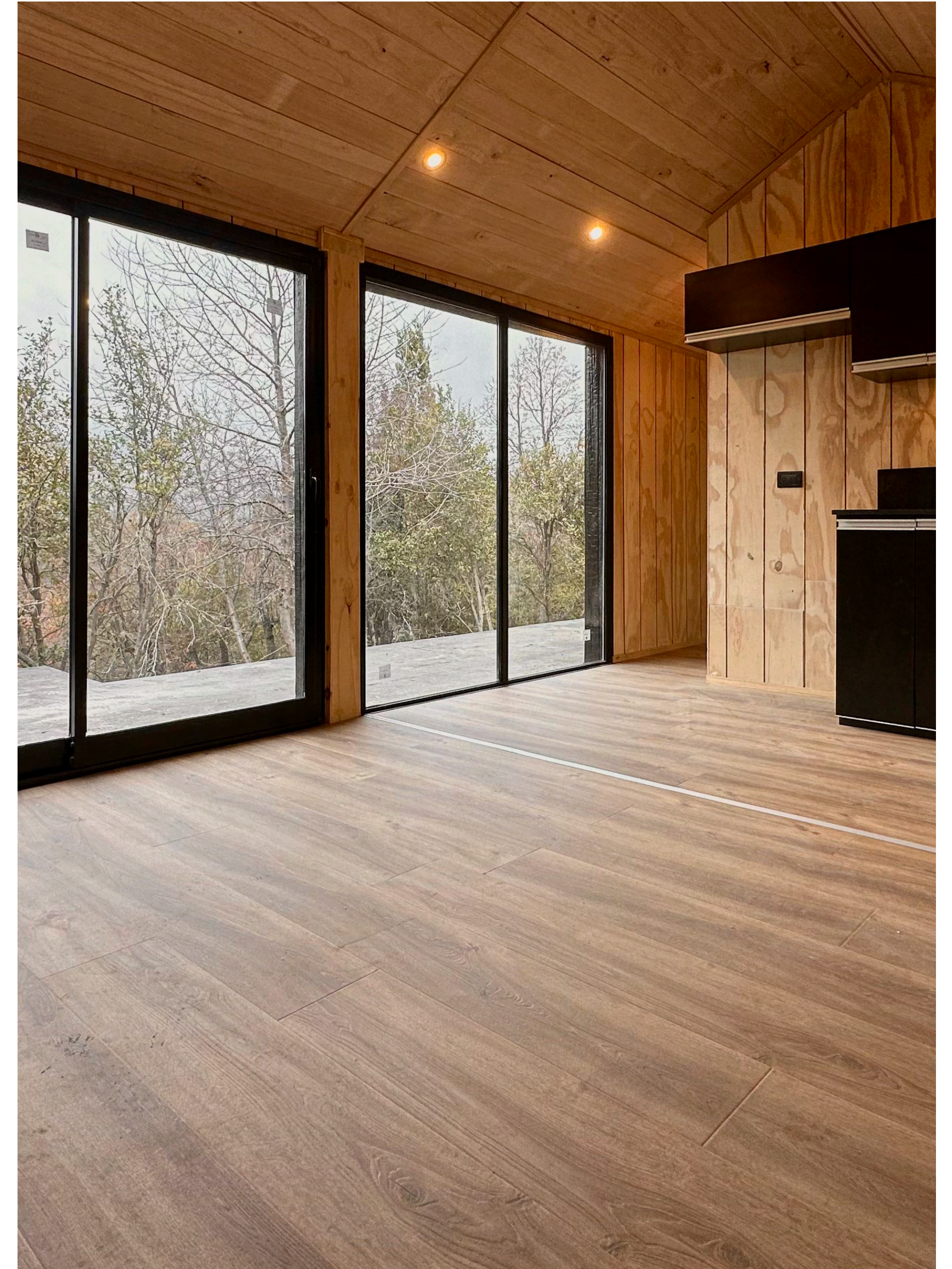
Base de fenólico (36mm) + Placa cementicia (6mm) para terminaciones

- **Aislación térmica integrada**

Núcleo con 50 mm de lana de vidrio

- **Dos opciones de terminación**

Piso SPC (rápido y económico) o Porcelanato (premium y robusto)



03.3

Piso de Hormigón

Sistema de piso macizo que ofrece un **comportamiento similar al de una losa tradicional.**

- **Robustez y solidez estructural**

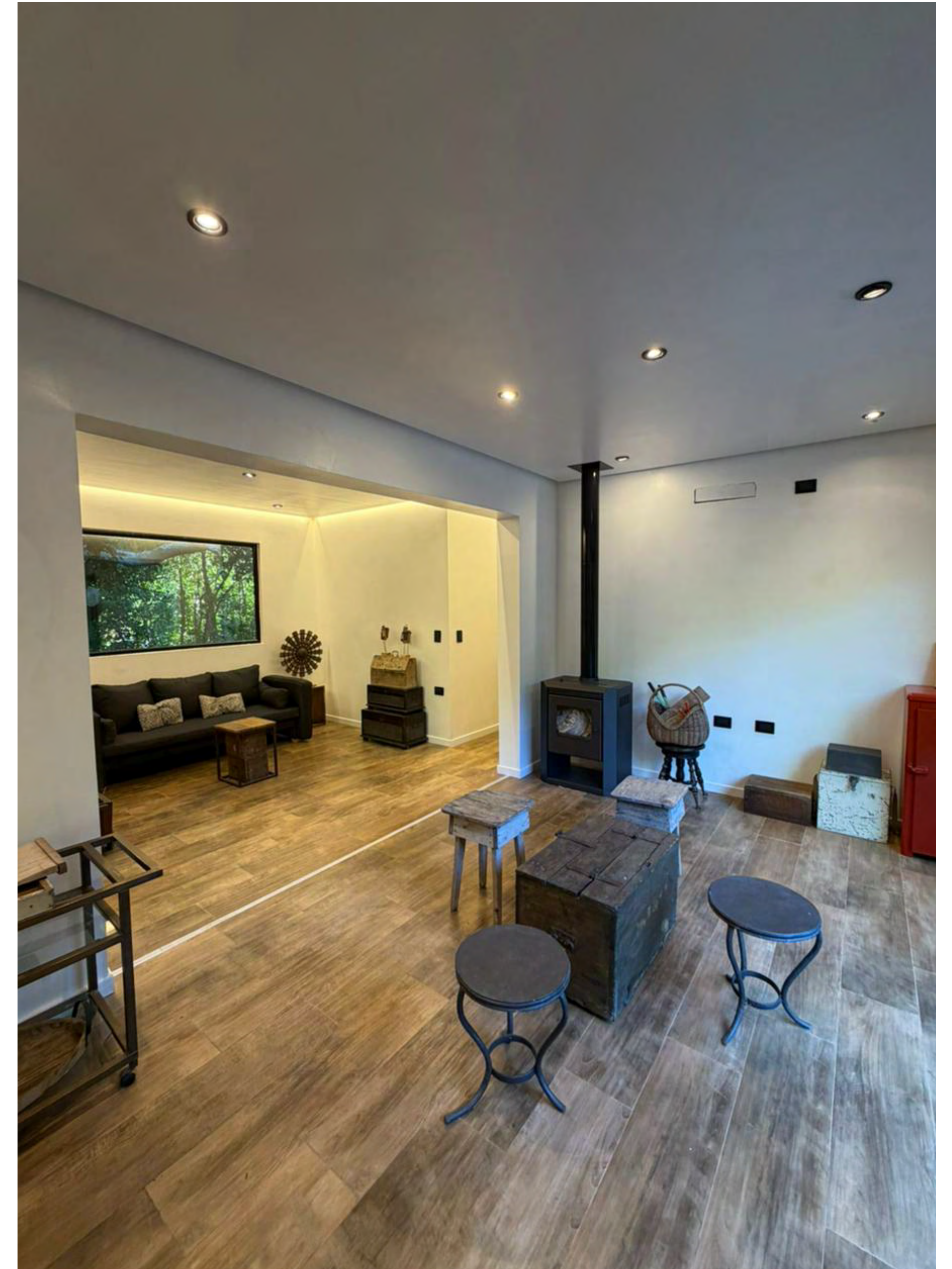
Base de hormigón ultraliviano especialmente diseñada para construcción modular.

- **Compatible con losa radiante**

Su mayor masa estructural permite la incorporación de sistemas de calefacción integrada.

- **Versatilidad en terminaciones**

Admite revestimientos premium como Porcelanato o piso flotante SPC de alto tránsito.



03.4

Aberturas

Aberturas de aluminio con vidrio DVH para **máxima eficiencia energética.**

- **Puerta Principal**
Marca Oblak con núcleo aislante
- **Ventanas**
Línea Modena o A30 con DVH
- **Aislación Superior**
Excelente aislación térmica y acústica con alta durabilidad





atlas housing

Diseño, fabricación e instalación de viviendas modulares.

Más de 10.000m²

construidos en todo el país respaldan nuestra experiencia.

Instagram

@atlashousing

WhatsApp

+54 9 11 7150-0443

Web

atlashousing.com.ar

Ubicación

Parq. ind. priv.
Nave 26 - San Vicente.